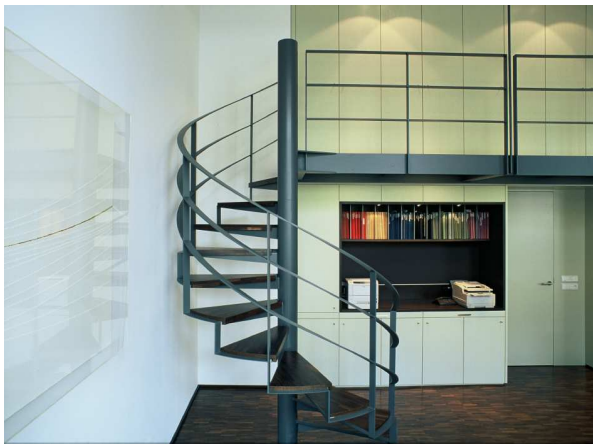


# Baumwollbörse Bremen



Konferenz



Galerieaufgang



Besprechung

Leistungen:

Innenarchitektur

Realisation:

Juni 2000 - Januar 2001

Bauherr:

Albrecht, Müller-Pearse & Co.  
(GmbH & Co.), Baumwollbörse  
Bremen

Bausumme:

ca. 300.000 €