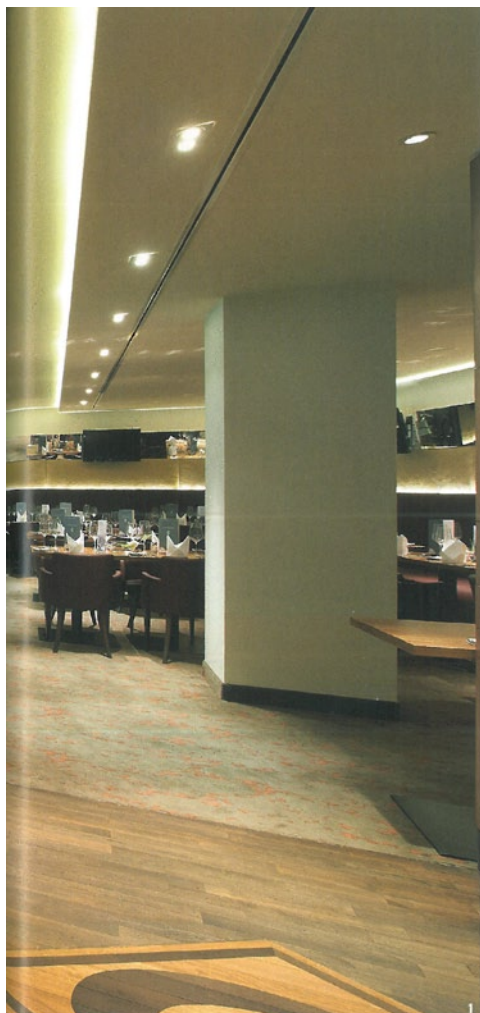




1. В интерьере ресторана удачно использованы правила эргономики. Столики расставлены так, чтобы обеспечивать отличный обзор поля со всех мест.
2. Красная дорожка в коридоре, ведущем к трибунам, вносит психологический комфорт. Проходя по ней, чувствуешь себя игроком любимой команды.
3. Бежево-терракотовые цвета мебелировки создают ощущение стабильности, спокойствия и домашней теплоты.

ФОТО: ПРЕДОСТАВЛЕНЫ КОМПАНИЕЙ ВЛЕСКО МОСКВА



# Спортивным гурманам

Объект: VIP-клуб West на стадионе Weserstadion,  
г. Бремен (Германия)  
Архитектура и дизайн: Buero Korb  
Фото: © Carsten Heidmann Fotografie



Футбол объединяет тех, кто творит игру на поле, и тех, кто за ними наблюдает – то ли с обычных трибун, то ли из VIP-зоны, где расположены места для людей состоявшихся и именитых. Функциональное наполнение этого пространства традиционно – и тем важнее дизайнеру персонифицировать его, добавив к спортивным победам триумф комфорта.

Стадиону Weserstadion более века, и его немалая история априори вызывает желание сохранить в этих помещениях, несмотря на реконструкцию и модернизацию, стиль и дух солидности, постоянства, респектабельности. Этим обусловлено название VIP-клуба – West, поскольку почтенные гости матчей по сложившейся традиции занимают западные трибуны, а также использование благородных дерева и кожи, и шикарный панорамный вид на чашу стадиона. Вместе с тем, интерьер с помощью дизайнерских решений и современных технологий наполнен жизненной энергией, стремительным ритмом, блеском и азартом игры. >



ВИДНОЕ МЕСТО



1. Непринужденная обстановка идеально подходит для деловых и дружеских обедов.
2. Изгибы подвесных люстр над баром смягчают общую графичность интерьера.
3. Лаунж-зона – стильная вариация гостиной.



Это стало своего рода предметным выражением успехов футбольного клуба Werder Bremen, для которого стадион является домашней ареной, а также олицетворением активности и увлеченности посетителей клуба West. Дорогим гостям – дорогая «оправа». Дизайнеры бюро Korb недаром назвали этот клуб «бриллиантовым». На сравнение с ограненным бриллиантом наталкивают большая площадь остекления, обилие зеркальных и полированных поверхностей и разноуровневый потолок, размещенный под наклоном. Его четкие линии-границы повторяют архитектурную форму стеклянной крыши стадиона и будто стремятся за горизонт, к центру футбольного поля. Внутреннее сияние драгоценного камня достигнуто за счет эффектной подсветки с применением точечных светильников. Кроме того, потолок и система освещения визуально разделили помещение: два ресторана (вместо традиционного одного) с отдельными барами и лаунж-зоной как раз и делают клуб West эксклюзивным. Членит пространство, обогащая его неожиданными ракурсами, также микс напольных покрытий из паркета, плитки и тканого ковра, а также массивные колонны.



Интересно, что футбольная атрибутика представлена ненавязчиво: эмблема Werder Bremen изображена только на колонне и паркетной вставке, и лишь подсветка бара у входной зоны намекает на официальные бело-зеленые цвета команды. Для VIP-болельщиков дизайнеры заложили в концепт клуба более глубокие психологические моменты: проход по световому тоннелю на трибуны позволяет проникнуться торжественностью начала игры, просмотр матча на мягком диване или в кресле с подогревом – отдохнуть в стиле люкс. К созданию лаунж-зоны дизайнеры подошли творчески. Благодаря светлым бежево-сиреневым оттенкам и приглушенному освещению здесь настоящий оазис релакса. С другой стороны, минимум низкой и негромоздкой мебели превращают ее в место для вечеринки с диджеем в честь спортивных побед, что символично, ведь Werder Bremen часто называют «Бременскими музыкантами». Впрочем, общение в VIP-клубе West всегда дарит яркие эмоции, а по-современному аристократичный дизайн интерьера подтверждает известное выражение: «Футбол – игра для зрителей».

НАТАЛИЯ ГОЛУБКОВА

4. Натуральные кожа и дерево традиционно ассоциируются с элегантностью и престижем убранства.
5. Рассеянный свет панно пронизывает пространство насквозь, «растворяя» стены.
6. Этот бар болельщики облюбовали за размещение рядом с входной зоной.

